



mesera
LOGLIFT

www.mesera.fi



Juontonosturit

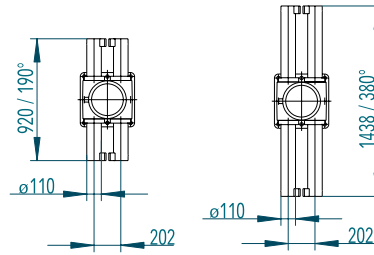
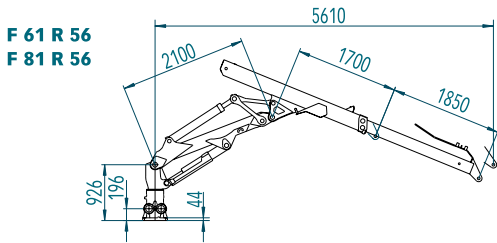
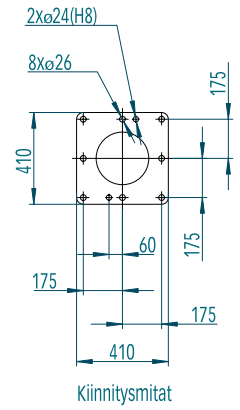
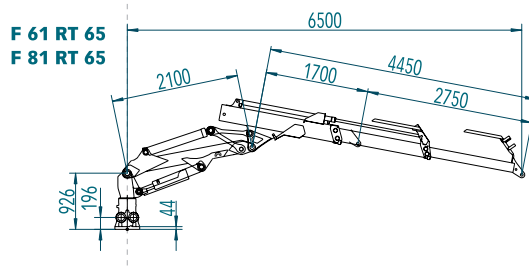
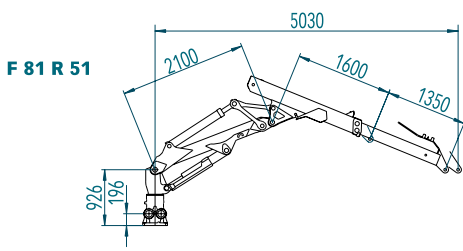
Mesera-Logliftin juontonosturit tarjoavat yhdistelmän kestävyttä, voimaa ja ketteryyttä. Kolmen nosturin mallisto eri vaihtoehtoineen kattaa kaikenlaiset työkonet keveistä traktoreista suuriin metsäkoneisiin. Mesera-Logliftin juontonostureiden erinomaisen puomistogeometrian ansiosta taakkoja voi nostaa ja pinota hyvinkin korkealle. Osaan nostureista saa lisävarusteena pitkien puiden nostoon kehitetyn tukkivasteen. Mesera-Loglift tarjoaa myös laajan valikoiman kahmareita käytettäväksi juontonostureissa.

Mesera-Logliftin juontonosturit sopivat asennettavaksi kaikkien tunnettujen valmistajien koneisiin. Koneesta ja käyttöalueesta riippuen niillä juonnetaan, kuormataan ja lajitellaan erityyppistä puuta. Nosturit on tehty nopeaan ja tarkkaan työskentelyyn puutavara-alan ammattilaisille. Jalusta, kääntölaite, nivelistö ja ylipäättään kaikki rakenteelliset yksityiskohdat on tehty kestäväksi. Myös kääntösynterien päätyvaimennus on nopeissa ja laajoissa työliikkeissä erityisen tärkeä ominaisuus.

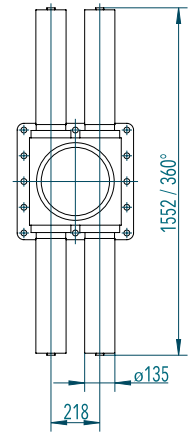
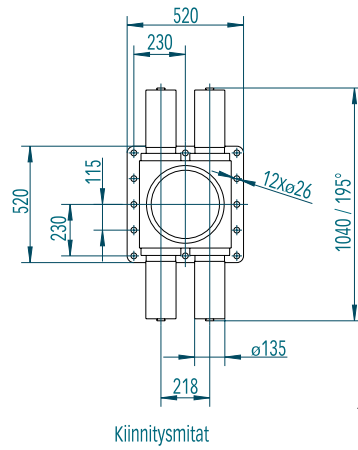
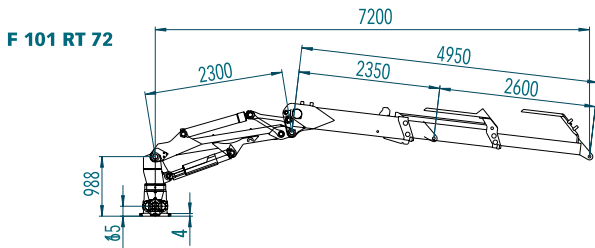
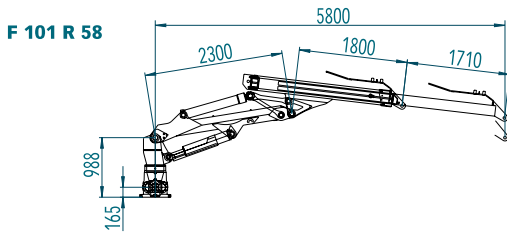
Tukeva ote puunkäsittelyyn.



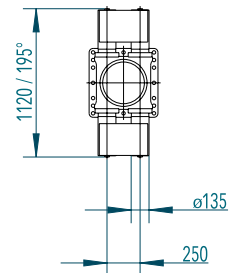
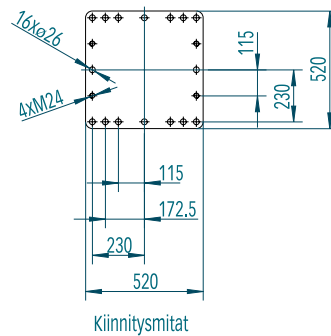
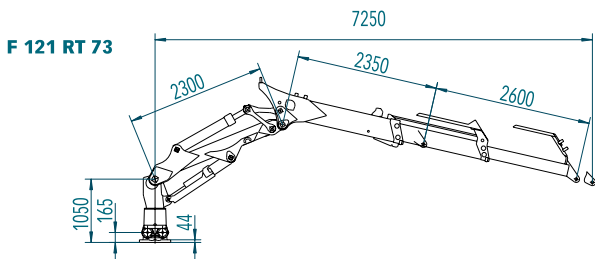
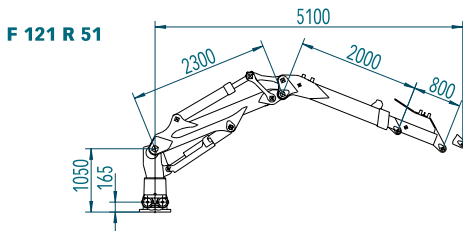
F 81 R



F 101 R



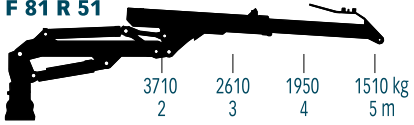
F 121 R



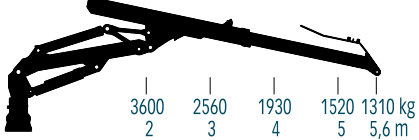


F 81 R

F 81 R 51



F 81 R 56



F 81 RT 65

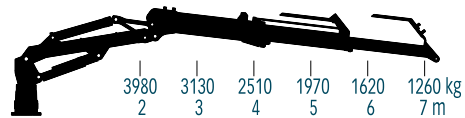


F 101 R

F 101 R 58

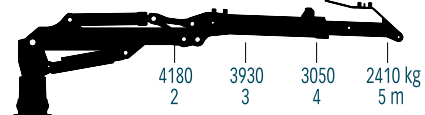


F 101 RT 72

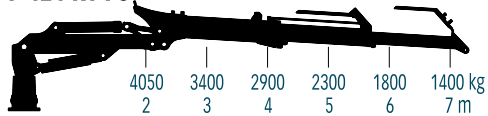


F 121 R

F 121 R 51

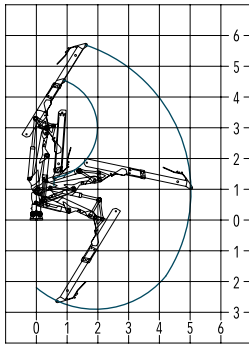
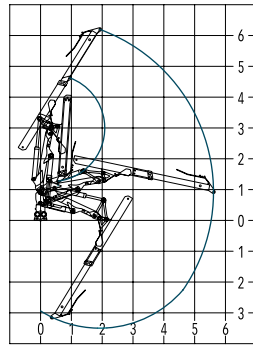
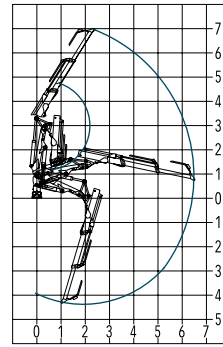
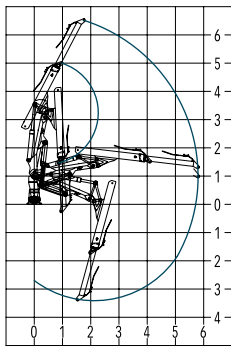
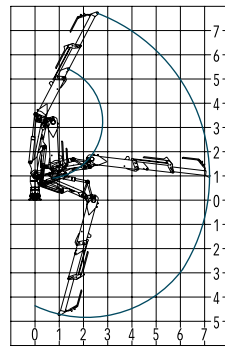
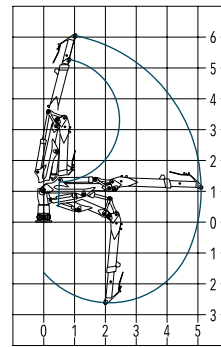
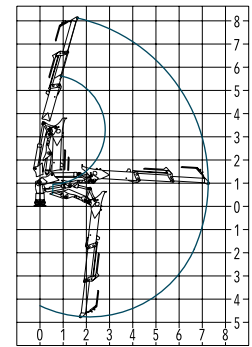


F 121 RT 73





Mesera Salo Oy
 Tehdaskatu 7, FI-24100 Salo
 Finland
 Tel. +358 400 551 441
 Fax. +358 2527 85 01
 sales.lifting@mesera.fi

F 81 R 51

F 81 R 56

F 81 RT 65

F 101 R 58

F 101 RT 72

F 121 R 51

F 121 RT 73


Mallit

	F 81 R			F101 R		F 121 R	
	51	56	T 65	58	T 72	51	T 73
Nostomomentti, brutto, kNm	93			125		143	
netto, kNm	77	76	71	100	98	120	114
Suurin ulottuma, mm	5030	5610	6500	5800	7200	5100	7250
Puominjatkeen isku, mm	1350	1850	2750	1710	2600	1800	2600
Puomiston kääntömomentti brutto, kNm	23,8			34,2		38,4	
Puomiston kääntökulma (astetta)				195			
Korkeus, pohja-pylvään yläniel, mm	926			988		1050	
Kuljetusleveys, mm	920/1438			1040		1120	1740
Paino ilman öljyä ja kahmaria (190°) kg	1090	1140	1290	1490*	1670*	1600*	1910*
(380°) kg	1130	1180	1330				

*(195°)

Mallit

	F 81 R			F101 R		F 121 R	
	51	56	T 65	58	T 72	51	T 73
Käyttöpaine MPa	21,0			21,0		20,0	
Öljyvirta l/min	60-80			80-100			
Tehontarve kW	23-31			31-39		30-37	

Varusteet

	F 81 R		F101 R		F 121 R		
	GV 14 SA		GV 14 SA		GV 17 SA		
Rotaattorit, Mallit	GV 14 SA		GV 14 SA		GV 17 SA		
Kääntömomentti, kNm	2,8 (21 MPa)		2,8 (21 MPa)		2,6 (20 MPa)		
Paino, kg	58		58		65		
Puutavarakahmarit, Mallit	FX36	FX42	FX42	TX56B	FX42	TX56B	TX86B
Leukavoima kärjissä, kN/MPa	11/21	17/21	17/21	17/21	16/20	16/20	14/20
Poikkipinta-ala, m ²	0,35	0,4	0,4	0,5	0,4	0,5	0,8
Paino, kg	175	250	250	345	250	345	360

Oikeudet kaikkiin muuotuksiin pidätetään. Kuvat, piirroksat ja tiedot eivät aina vastaa uusinta tuotannossa olevaa versiota tai vakiomallia. Kuvissa saattaa esiintyä erikoisrakenteita värejä. Varustus ja asennus on tehtävä paikallisten lakien ja asetusten mukaisesti.