



**mesera**  
LOGGLIFT

Harvesterinosturin ominaisuudet takaavat työn tehokkuuden ja tuloksellisuuden.

Nosturin liikkeiden nopeus ja täsmällisyys, riittävä kääntömomentti sekä toimintavarmuus ovat ammattilaisille asioita, joista ei tingitä piiruakaan.



## Harvesterinosturit

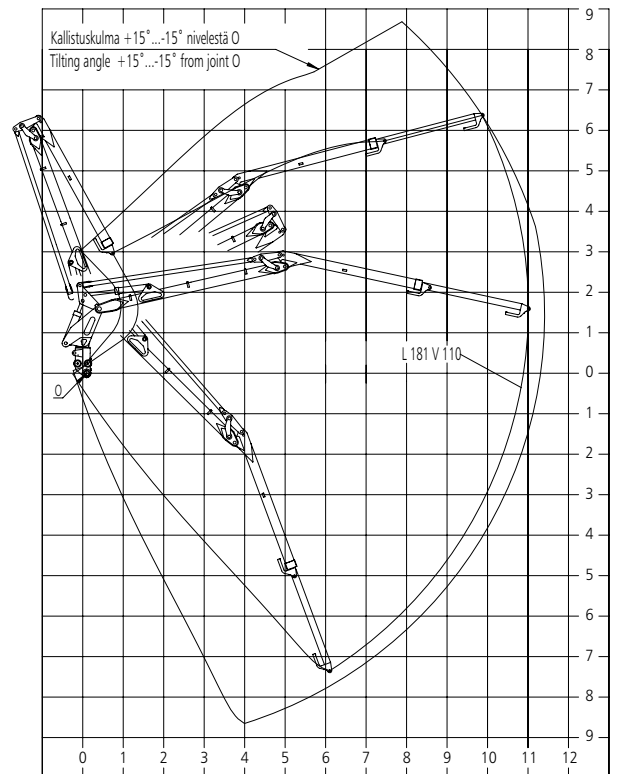
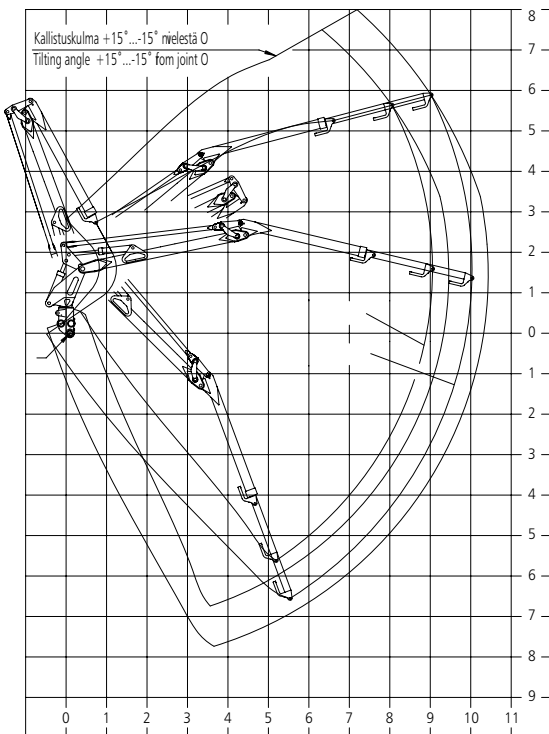
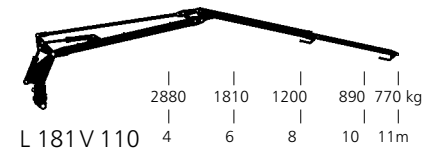
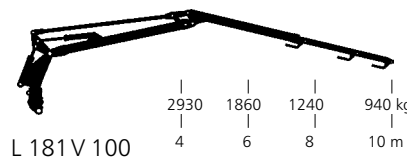
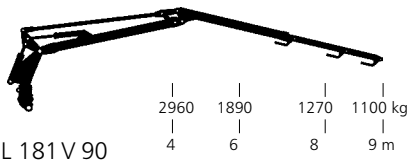
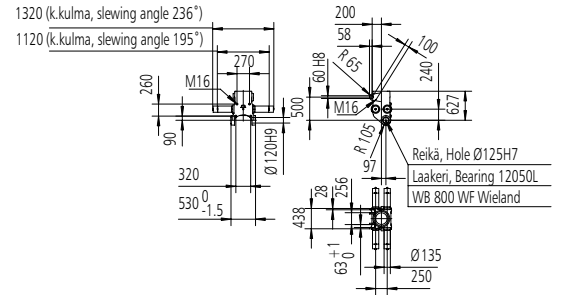
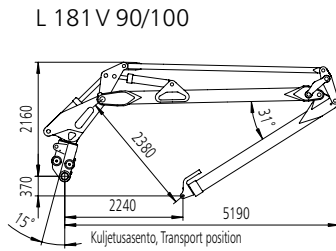
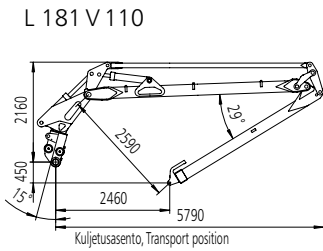
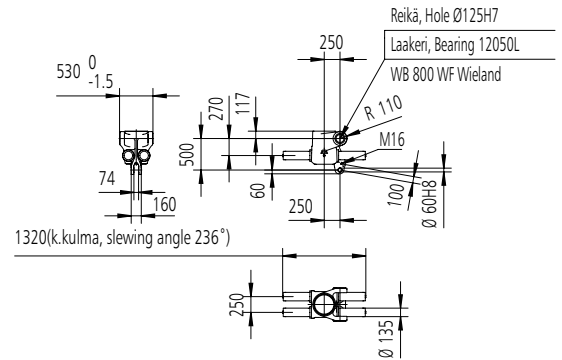
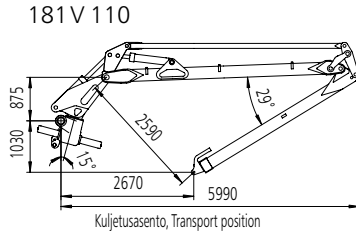
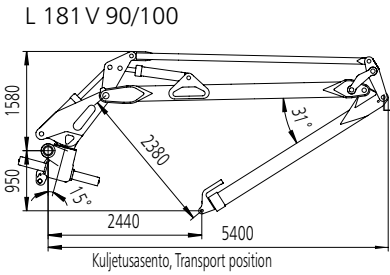
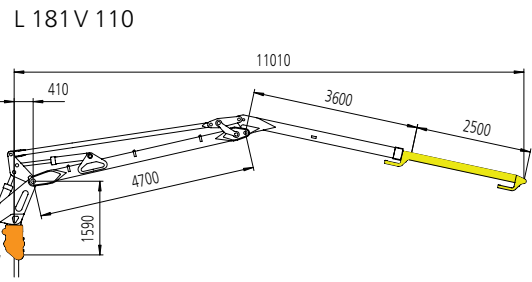
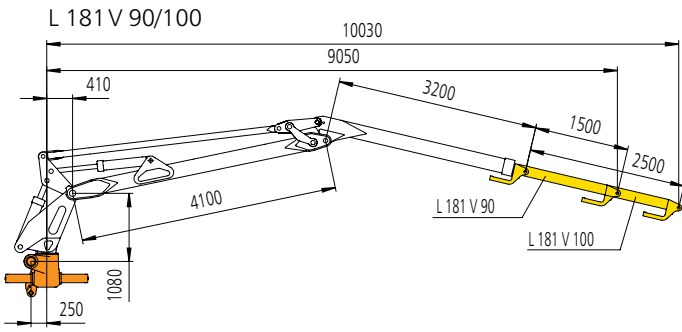
Mesera Salo Oy on Euroopan johtava puutavaranoistureiden valmistaja. Yli 40 vuoden tietotaito nostureista näkyy niin suunnittelussa kuin valmistuksessaakin. Tiedämme, mistä laatu syntyy. Harvesterinostureidemme yksityiskohdat edustavat uusinta osaamista, ja jokainen ominaisuus on käytännön työssä tarkkaan testattu ja huippuunsa viritetty. Hyödyntämällä kokemustamme metsäkonevalmistaja voi olla täysin varma, että laite on kilpailukykyinen myös nosturiteknikan osalta.

Mesera Salo Oy suunnittelee ja valmistaa harvesterinostureita useille eri valmistajille ja erikokoisille harvesteripäille. Mallistomme on suunniteltu yhtiöteharvestereille. Nostureidemme paralleelipuomisto on käytössä nopea ja taloudellinen. Sen avulla voidaan harvesteripäätä liikuttaa lineaarisesti vaakatasossa käyttäen ainoastaan yhtä sylinteriä. Kääntösylintereissä on päätyvaimennus, joka ennaltaehkäisee kääntölaitteen vaurioita kovassa käytössä.

**Tukeva ote puunkäsittelyyn.**

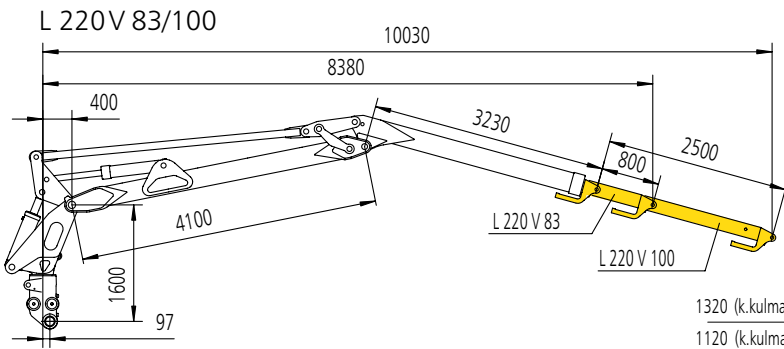


# L 181 V

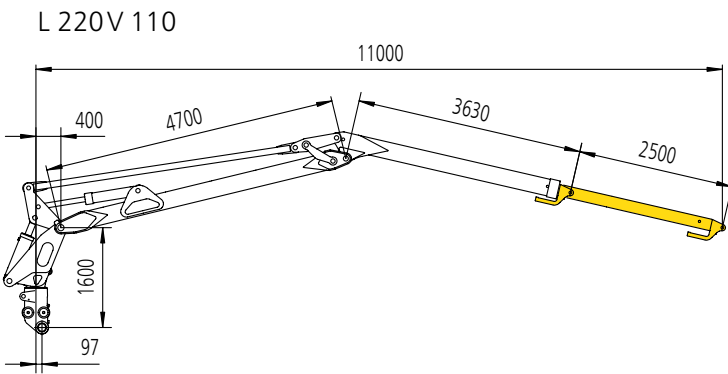
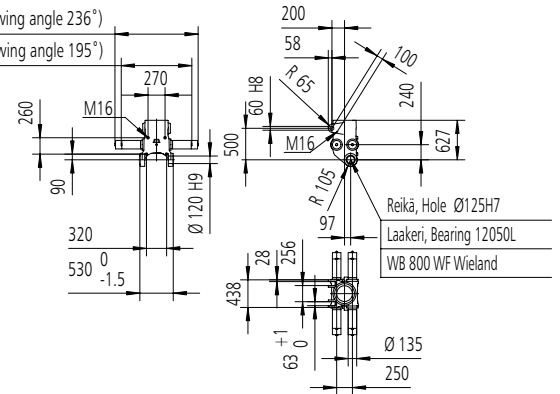




# L 220 V

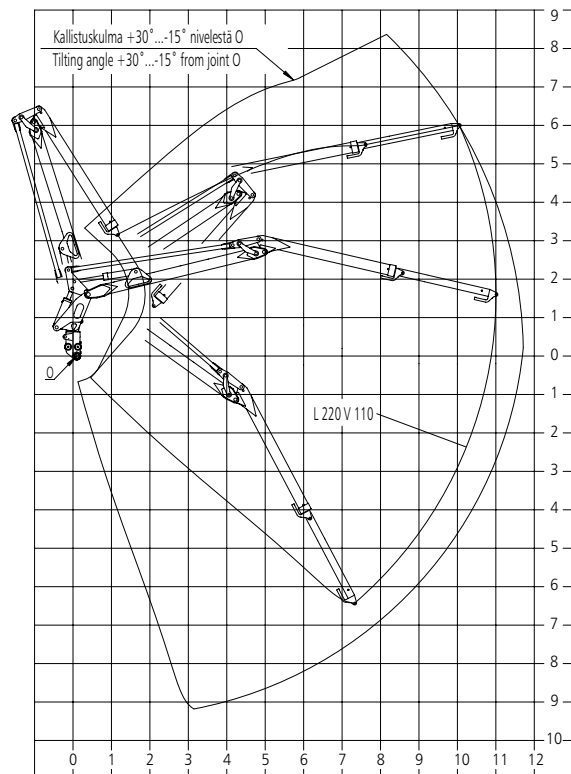
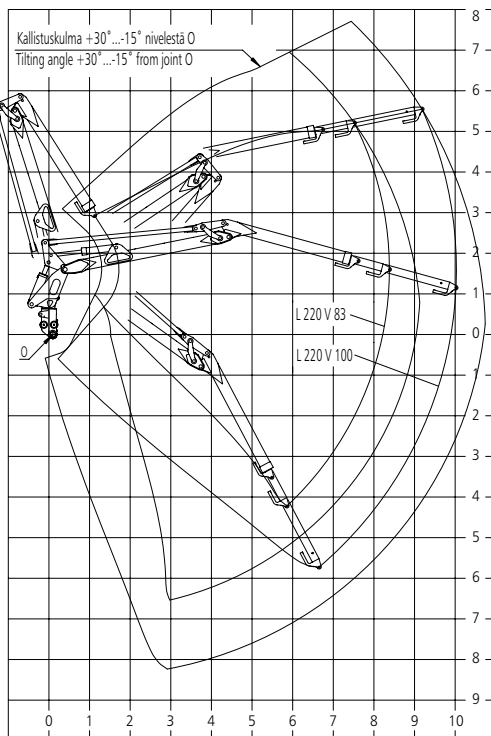


1320 (k.kulma, slewing angle 236°)  
 1120 (k.kulma, slewing angle 195°)



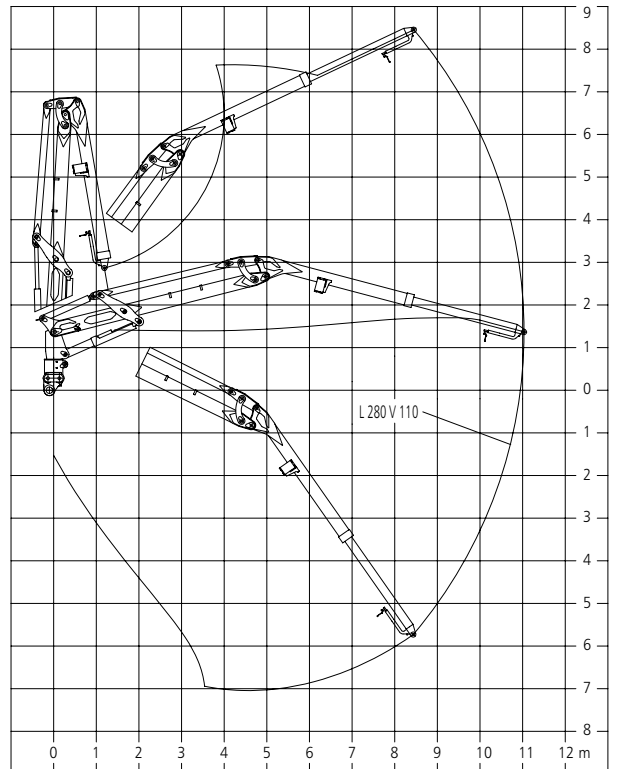
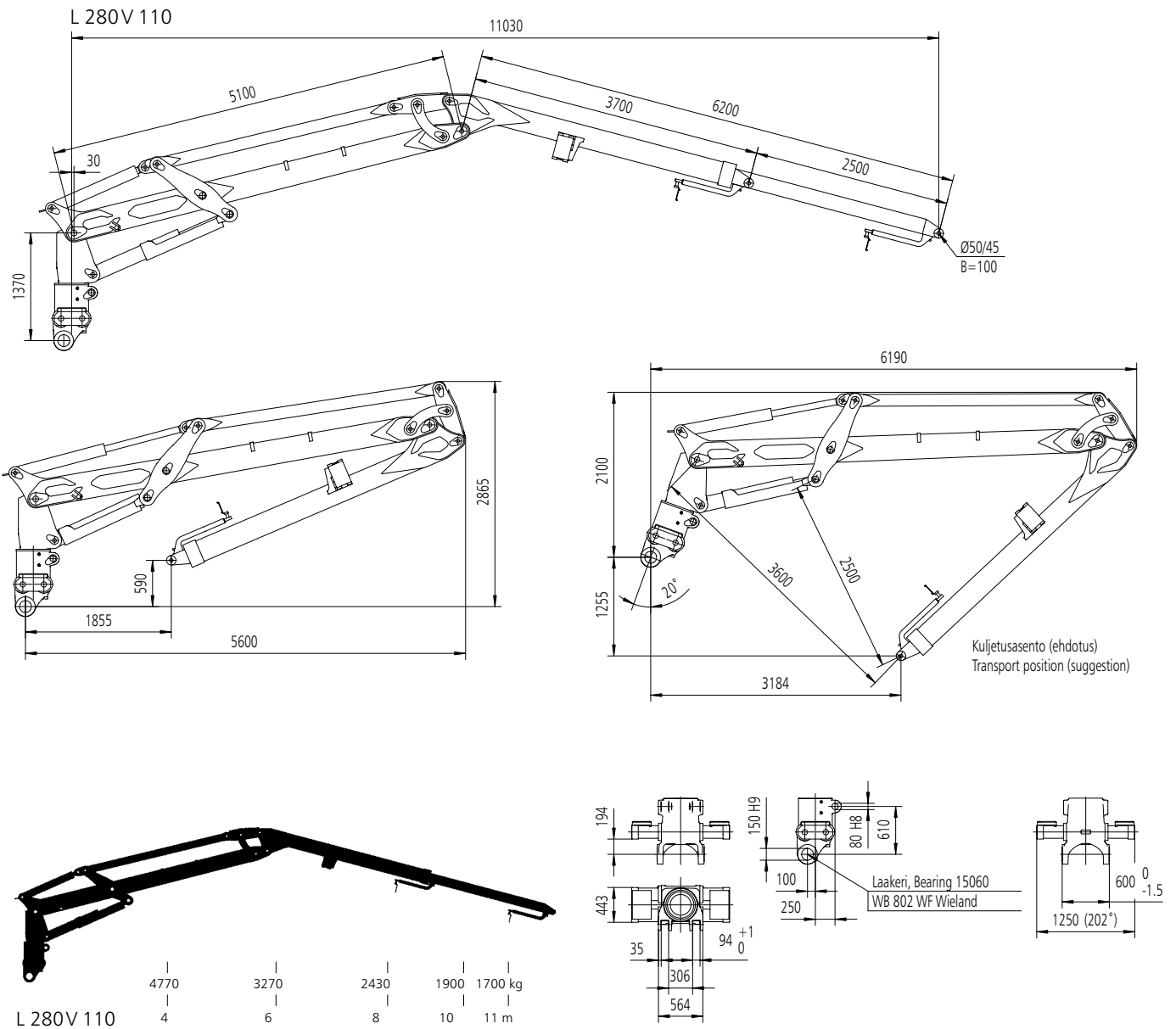
L 220V 83	4380	2610	1760 kg	220V 100	4300	2550	1790	1380 kg	L 220V 110	4180	2430	1670	1260	1180 kg
	4	6	8,3 m		4	6	8	10 m		4	6	8	10	11 m

L





# L 280 V





## Varusteet

L 181

V L 220 V

L 280 V

### ASENNUSVAIHTOEHDOT

Jalustan kallistussylinterit ohjaamon puolella A	▼	▼	▼
Jalustan kallistussylinterit kuorman puolella R	▼	▼	▼
<b>JALUSTA taso</b>			
kallistuva kääntösylinteri pitkittäin	▼	▼	
kääntösylinteri poikittain	▼	▼	•
<b>KALLISTUVAN JALUSTAN AKSELIT</b>			
KALLISTUSSYLINTERIT	■	■	■
<b>JATKE</b>			
jarruripustimelle	▼	▼	▼
Sampo Hydraulics BBR HD -rotaattorille	▼	▼	▼
Indexator MPB2-2 -ripustimelle	▼ *	▼ *	▼
<b>LIITTIMET: JIC ja BSP</b>			
Käännön päätyvaimennus	•	•	•
Voitelulaite (keskitetty voitelu)	•	•	•
Valaisimien kehykset	■	■	■
Valaisimien suojat	■	■	■
Tartuntakahvat pylvään sivuilla		■	
Standardiväri mattamusta	•	•	•

• vakio

■ lisävaruste

▼ valinnainen

\* ulottumat 100 ja 110



## Tekniset tiedot

L 181 V 90

L 181 V 100

L 181 V 110

L 220 V 83

L 220 V 100

L 220 V 110

L 220 V 110

	L 181 V 90	L 181 V 100	L 181 V 110	L 220 V 83	L 220 V 100	L 220 V 110	L 220 V 110
<b>Nostomonentti,</b>							
brutto (netto), kNm	138	138	138	188	188	188	280/(193)
Suurin ulottuma, mm	9050	10030	11010	8380	10030	11000	11030
<b>Puominjatkeen isku,</b>							
hydr. mm	1500	2500	2500	800	2500	2500	2500
<b>Kääntömomentti,</b>							
brutto kNm	38,4	38,4	38,4	43,6	43,6	43,6	65
Kääntökulma, astetta °	195/236	195/236	195/236	195/236	195/236	195/236	202
Kuljetusleveys, mm	530/1120/1320	530/1120/1320	530/1120/1320	1120/1320	1120/1320	1120/1320	1250
<b>Paino ilman öljyä, sisältäen letkut</b>							
monitoimiosalle, kg	2170	2200	2270	2500	2590	2690	3430

## Pumppusuositus

Max. käyttöpaino MPa	24	24	24	24	24	24	24
Öljyvirta l/min	120	120	120	120	120	120	160
Tehontarve kW	50	50	50	50	50	50	71

Oikeudet kaikkiin muutoksiin pidätetään. Kuvat, piirroksot ja tiedot eivät aina vastaa uusinta tuotannossa olevaa versiota tai vakiomallia. Kuvissa saattaa esiintyä erikoisrakenteita tai värejä. Varustus ja asennus on tehtävä paikallisten lakien ja asetusten mukaisesti.

## 181 V



Jatkeen tukevassa laakeroinnissa on suuret laakeripalat, jotka ovat helpot säätää ja vaihtaa.

## 220V



Nostureiden kääntölaitteiden leveä hammaspyörä, paksut hammastangot, suuret tukilaa-kerit yhdessä järeiden kääntösyilinterien ja vankan jalustan kanssa tuottavat suuren bruttokääntömomentin.

## 280V



Mesera-Loglift 280 V on uuden kokoluokan harvesterinosturi. Se on raskaan sarjan kiistaton nestari.

**Mesera Salo Oy**  
Tehdaskatu 7, FI-24100 Salo  
Finland

Tel. +358 400 551 441, Fax. +358 2527 85 01  
sales.lifting@mesera.fi

## Mesera-Loglift harvesterinostureiden vahvuuksia

Käytännön kenttätöissä Mesera-Loglift -harvesterinosturit ovat pehmeäliikkeisiä ja voimakkaita, ja ne tarvitsevat suhteellisen vähän öljyä.



- Reilun nostotehon ja laajojen liikeratojen takana on hyvin suunniteltu puomisto.
- Nosturit voidaan varustaa eripituisilla puomistoilla. Puomiston avulla kuljettaja saavuttaa mieleisensä liikeradat ja hyvän nostotehon erityisesti lähialueella, rinteillä alaspäin tai koneen tasoa matalammalla työskenneltäessä (mallit L 181 V ja L 220 V).
- Puomiston akselitapit ovat isokokoiset.
- Hydraulisyilintereissä on kovaan käyttöön tehdyt tiivisteet.
- Hydrauliputkien ja -letkujen rakenne on suojaista, mutta samalla huoltoystävällinen.
- Jalustaa valmistetaan kallistettavana ja tarvittaessa myös tasomallina (mallit L 181 V ja L 220 V).
- Matala pylvään rakenne ja puomin kapeus takaavat hyvän näkyvyyden ohjaamosta työalueelle.
- Yksinkertainen ja huoltoystävällinen rakenne.
- Kompakti kuljetusaseto.
- Hydraulijohdotukset on mitoitettu erityisen suurille öljyvirtauksille.
- Järeä ja kestävä kääntölaite.
- Työntävä nostosylinteri takaa erityisen hyvät ajo-ominaisuudet (malli L 280 V).



**mesera**  
LOGGLIFT

[www.mesera.fi](http://www.mesera.fi)